



PROXERSAFE® SYSTEM – INTELLIGENSEN BAKOM LÖSNINGEN

*Hantera dina smarta skåp på distans,
i realtid.*

*Anpassat, flexibelt, utbyggbart system,
med kapacitet att hantera upp till
tusentals nycklar och lådor.*

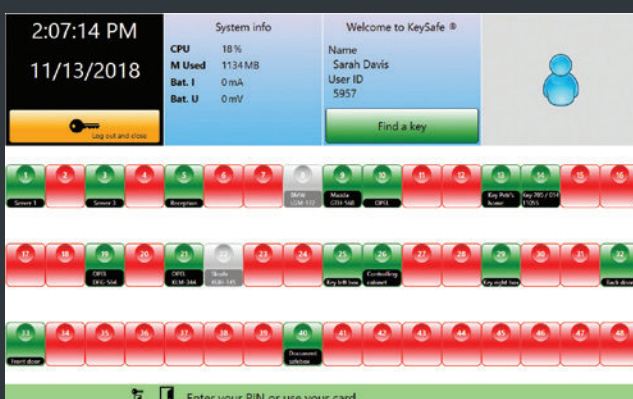
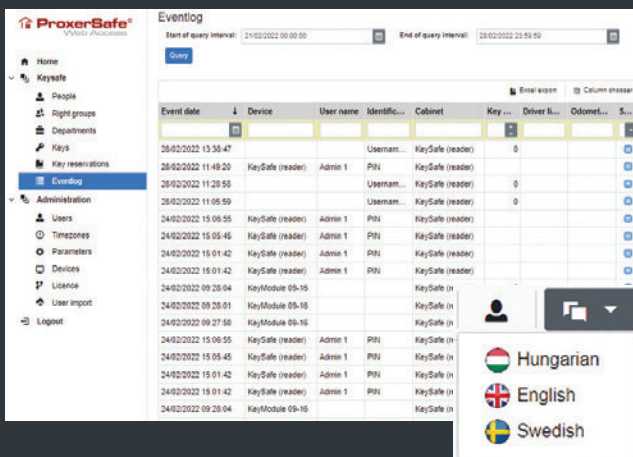
PROXERSAFE® WEB ACCESS

Användarprogramvaran ProxerSafe® Web Access, gör det möjligt att hantera och administrera ProxerSafe®-skåp via nätverk / webben.

ProxerSafe® nyckelskåp har en mjukvara och ett gränssnitt som körs på skåpet, vilket är lätt att använda offline, i fristående driftläge. Men den s.k. ProxerSafe® Web Access programvara ger ett bredare utbud av mer bekväma, integrerade och hanterbara lösningar på distans.

DEN INBAKADE PROGRAMVARAN (GUI)

- Fristående, körs i off-line-drift även vid nätverksanslutningsproblem
- Nyckelsökningsfunktion (Vem har den nyckeln jag letar efter? Visar nyckelns position men även vem som senast hämtade ut den)
- Nya användare och rätten att hämta ut vilken nyckel kan läggas till eller ändras via pekskärmen
- Nya PIN-koder kan utfärdas, RFID-kort eller fingeravtryck kan registreras
- Händelselogg på dörröppning, nyckelrörelser, obehöriga försök och registrerad bokningsinformation kan ses på pekskärmen



PROXERSAFE® WEBACCESS FUNKTIONER UTÖVER GUI FUNKTIONALITET

- Fjärråtkomst via en webbläsare över Ethernet – valfritt via Wi-Fi eller 5G
- Centraliserad nyckel- och värdehantering i flera skåp, kan hanteras på systemnivå via nätverksanslutna enheter
- Alla funktioner i den inbakade programvaran (GUI) på skåpet kan nås mer bekvämt, på distans, med ett filtrerbart, exporterbart gränssnitt
- Funktionen för nyckelsökning fungerar även mellan olika skåp i nätverket
- Loggar kan sökas, filtreras och exporteras

- Nyckelreservationer är tillgängliga
- Varningar, aviseringar kan ställas in (via e-post, valfritt via SMS eller via ett s.k. popup-fönster i webbgränssnittet)
- Databasimport, t.ex. ladda upp en persondatabas med befintliga kortnummer till enheten
- Driftinställningar, t.ex. begäran om körsträcka när en användare lämna över en bilnyckel
- Komplex behörighetshantering
- Hantering av tidszonsnyckel

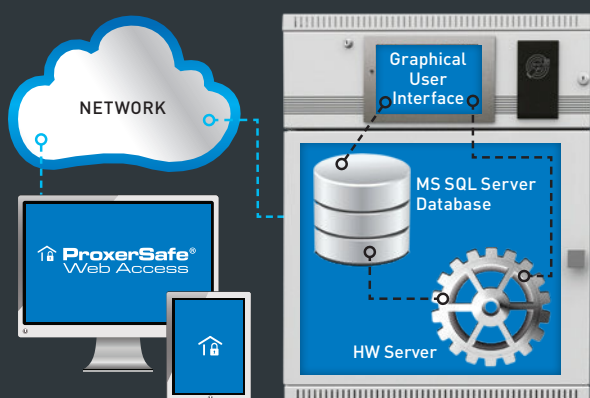
PROXERNET® KEYSAFE MODULE

Skåpen kan integreras med ProxerNet® Access Control eller Närvaro-systemet.

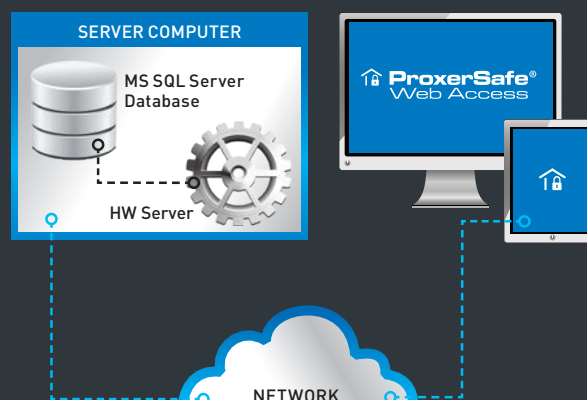
VARNINGAR T.ex.: Alkoholtesten misslyckades – Brandlarm – Sabotagelarm – Dörren har lämnats öppen – Nyckeln återlämnades inte i tid – Elförsörjningen förlorad – UPS-batteriet lågt – Nätverksanslutningen förlorad – En person som fortfarande har en nyckel försöker lämna byggnaden

SKÅPSYSTEM – DRIFTLÄGEN

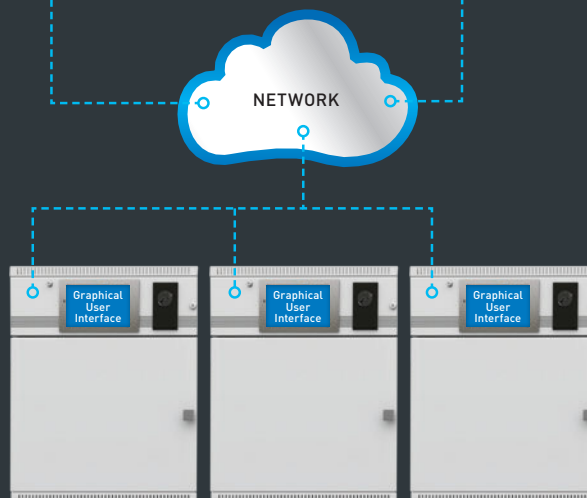
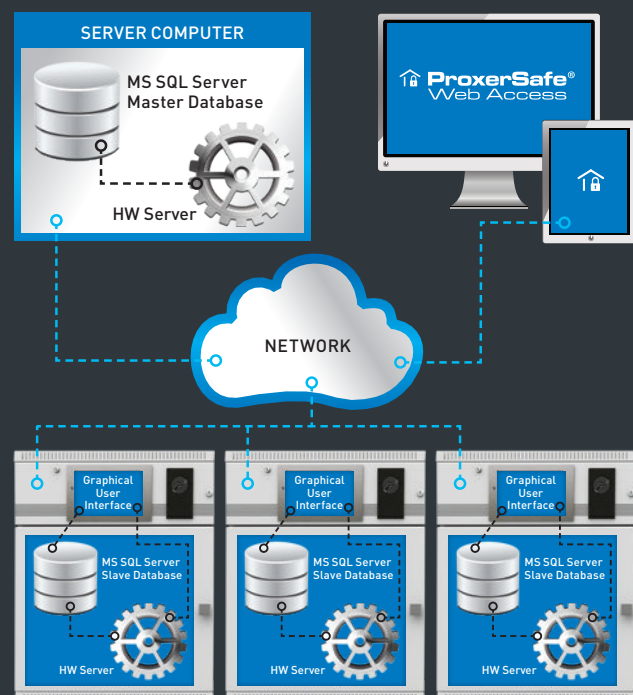
1. Fristående drift



2. Drift kontrollerad och styrd från en central server



3. Fristående drift med lokalt och centralt synkroniserade databaser



LOXTORE RFID SYSTEMS AB

www.loxtore.com E-mail: info@loxtore.se
Regulatorvägen 19., 141 49 Huddinge, Sweden
Tel: +46 8 551 51000